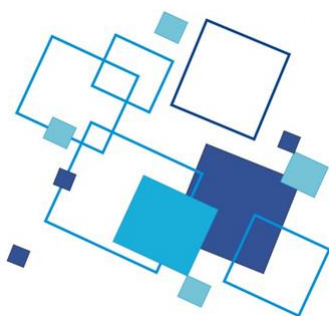
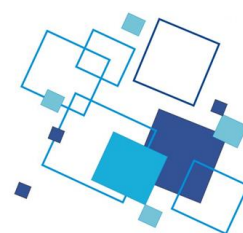
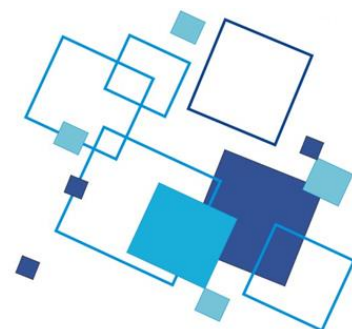


# SYGNALIZATOR OPTYCZNO- AKUSTYCZNY

## OSA-2



## Karta katalogowa



## CECHA CHARAKTERYSTYCZNA

Sygnalizator optyczno-akustyczny OSA-2 jest urządzeniem stacjonarnym przeznaczonym do sygnalizacji optycznej oraz akustycznej. Wyposażony jest w jedno wejście dwustanowe pracujące w trybie styku z diodą. Stan wejścia wymusza określoną sygnalizację optyczno-akustyczną.

Sygnalizator OSA-2 jest urządzeniem kategorii M1 przez co może być stosowany we wszystkich zakładach górnictwa podziemnego, w których jest prawdopodobne wystąpienie zagrożenia wybuchem metanu i/lub pyłu węglowego.

## PODSTAWOWE DANE TECHNICZNE

### Sygnalizator optyczno – akustyczny OSA-2

Napięcie zasilania	9-16VDC
Pobór prądu	max. 200mA
Zakres temperatury pracy	-10 °C ÷ +40 °C
Zakres wilgotności względnej	0% ÷ 95% bez kondensacji
Wymiary	160 x 75 x 78 mm
Masa	0,9 kg
Stopień ochrony obudowy	IP 54
Parametry linii zasilającej	$U_i=16V$ , $I_i=3,3 A$
<b>Dane techniczne wejścia dwustanowego</b>	
Parametry wejścia dwustanowego	$U_o=6,4$ ; $I_o=9mA$ ; $P_o=13mW$ $U_i=7V$ ; $I_i=31mA$ ; $C_i=66\mu F$ ; $L_i=0,43\mu H$
Maksymalne napięcie na rozwartym wejściu	5 V
Maksymalny prąd zwartego wejścia	7 mA
Maksymalna rezystancja linii długiej z diodą	400 $\Omega$
Typ kontroli linii	szeregowa dioda przy kontrolowanym styku

## CECHA BUDOWY PRZECIWWYBUCHOWEJ



I M1 Ex ia I Ma

Certyfikat badania typu WE: KDB 12 ATEX 0061