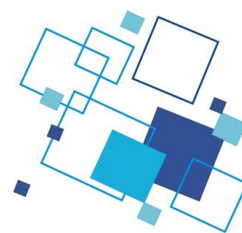
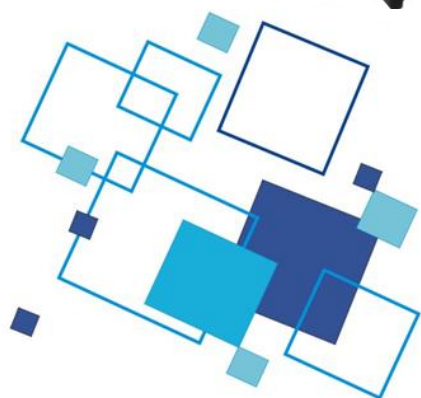
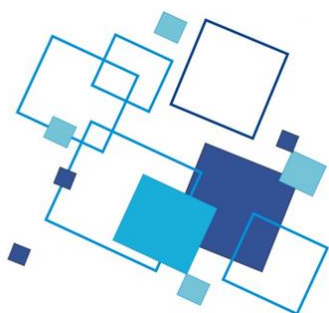


KONWERTER MEDIÓW CFC-*



Karta katalogowa



CECHA CHARAKTERYSTYCZNA

Konwerter mediów CFC-* jest urządzeniem służącym do zamiany sygnałów w standardzie Ethernet, Fast Ethernet oraz Gigabit Ethernet pomiędzy interfejsem elektrycznym a światłowodowym.

Konwerter występuje w następujących wersjach:

- **CFC-M/S** - Konwerter mediów 10/100BASE-TX na 100BASE-FX (wersja standard)
- **CFC-M/I** - Konwerter mediów 10/100BASE-TX na 100BASE-FX (wersja na szynę DIN)
- **CFC-G/S** - Konwerter mediów 10/100/1000BASE-T na 1000BASE-LX (wersja standard)
- **CFC-G/I** - Konwerter mediów 10/100/1000BASE-T na 1000BASE-LX (wersja na szynę DIN)

Każde urządzenie wyposażone jest w odpowiedni dla wersji moduł SFP.

- **CFC-SFP/M** - Moduł SFP konwertera mediów Fast Ethernet – przeznaczony do używania wraz z konwerterami mediów CFC-M/S oraz CFC-M/I
- **CFC-SFP/G** - Moduł SFP konwertera mediów Gigabit Ethernet – przeznaczony do używania wraz z konwerterami mediów CFC-G/S oraz CFC-G/I

Urządzenie może być używane jako urządzenie towarzyszące do urządzeń dopuszczonego typu zabezpieczonych za pomocą samoistnego bezpiecznika promieniowania optycznego „op is”.

Konwerter mediów CFC-* jest przeznaczony do użytku w strefie bezpiecznej pod względem wybuchu par i gazów.

PODSTAWOWE DANE TECHNICZNE

Konwerter mediów CFC-*	
Zasilanie	Un = 12÷48V DC dla wersji CFC-x/I Un = 5V DC dla wersji CFC-x/S
Wymiary	54 x 105 x 155 mm wersja CFC-x/I 93 x 69 x 25 mm wersja CFC-x/S
Masa	w zależności od wersji do ok. 0,5 kg
Zakres temperatury pracy	od -30 °C do + 75°C wersja CFC-x/I od 0 °C do + 50°C wersja CFC-x/S
Zakres wilgotności względnej	od 0% do 90% bez kondensacji
Parametry wyjścia optycznego:	P _{OPTO} ≤ 40 mW

CECHA BUDOWY PRZECIWWYBUCHOWEJ



I (M1) [Ex op is I Ma]
II (1G) [Ex op is IIB T3 Ga]

Certyfikat badania typu UE: JSHP 18 ATEX 0017X